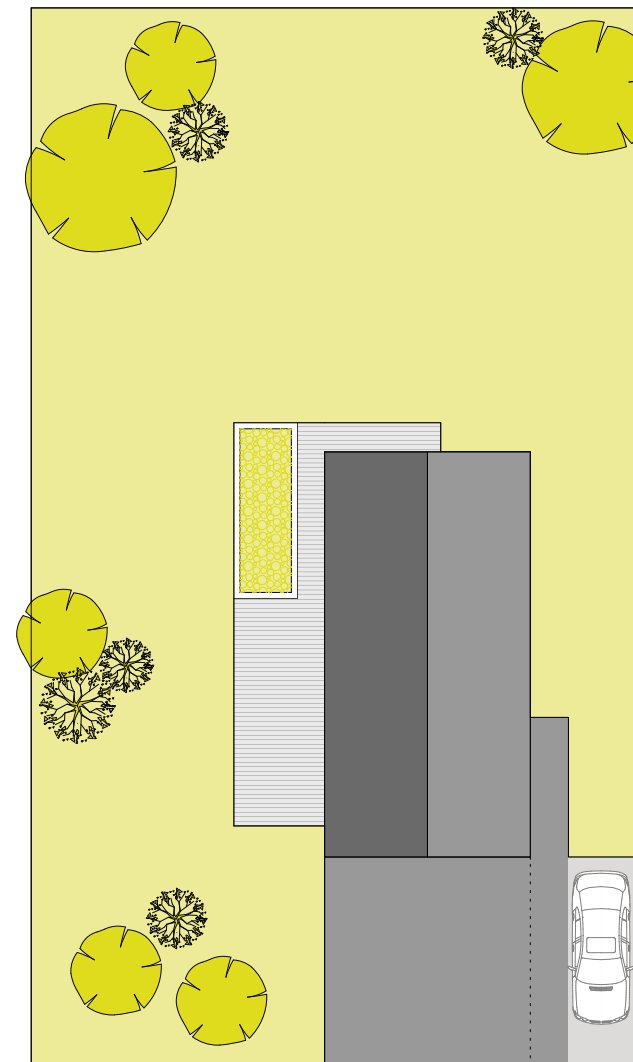






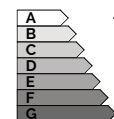
„Celkovou plochou“ rodinného domu se rozumí součet ploch všech místností v rodinném domě vč. garáže, části zastřešené terasy a galerie ve 2.NP a zahrnuje plochy pod nosnými či nenosnými zdi, přízdívkami, či pod jádry, tj. jde o plochu vnitřního obestavěného prostoru rodinného domu.

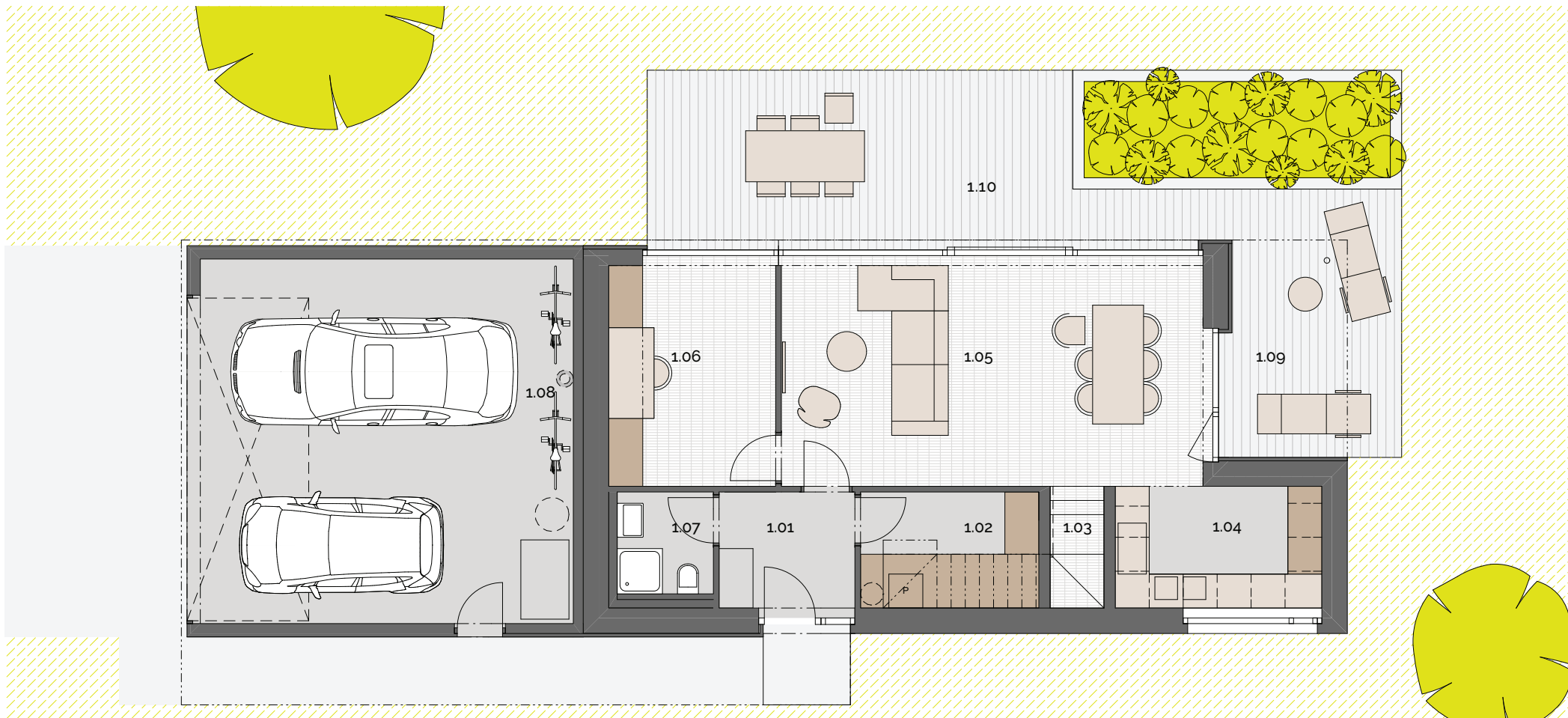
„Vnitřní užitná plocha“ se rozumí součet ploch všech místností v rodinném domě vč. garáže, zastřešené části terasy a galerie ve 2.NP a nezahrnuje plochy pod nosnými či nenosnými zdi, přízdívkami, či pod jádry, tj. jde o plochu vnitřního prostoru rodinného domu. V takto vyjádřené „vnitřní užitné ploše“ není započítána podlahová plocha, která bude zastavěná zastavovacími předměty (zejména příčkami mezi jednotlivými místnostmi, omítkou a obkladem).



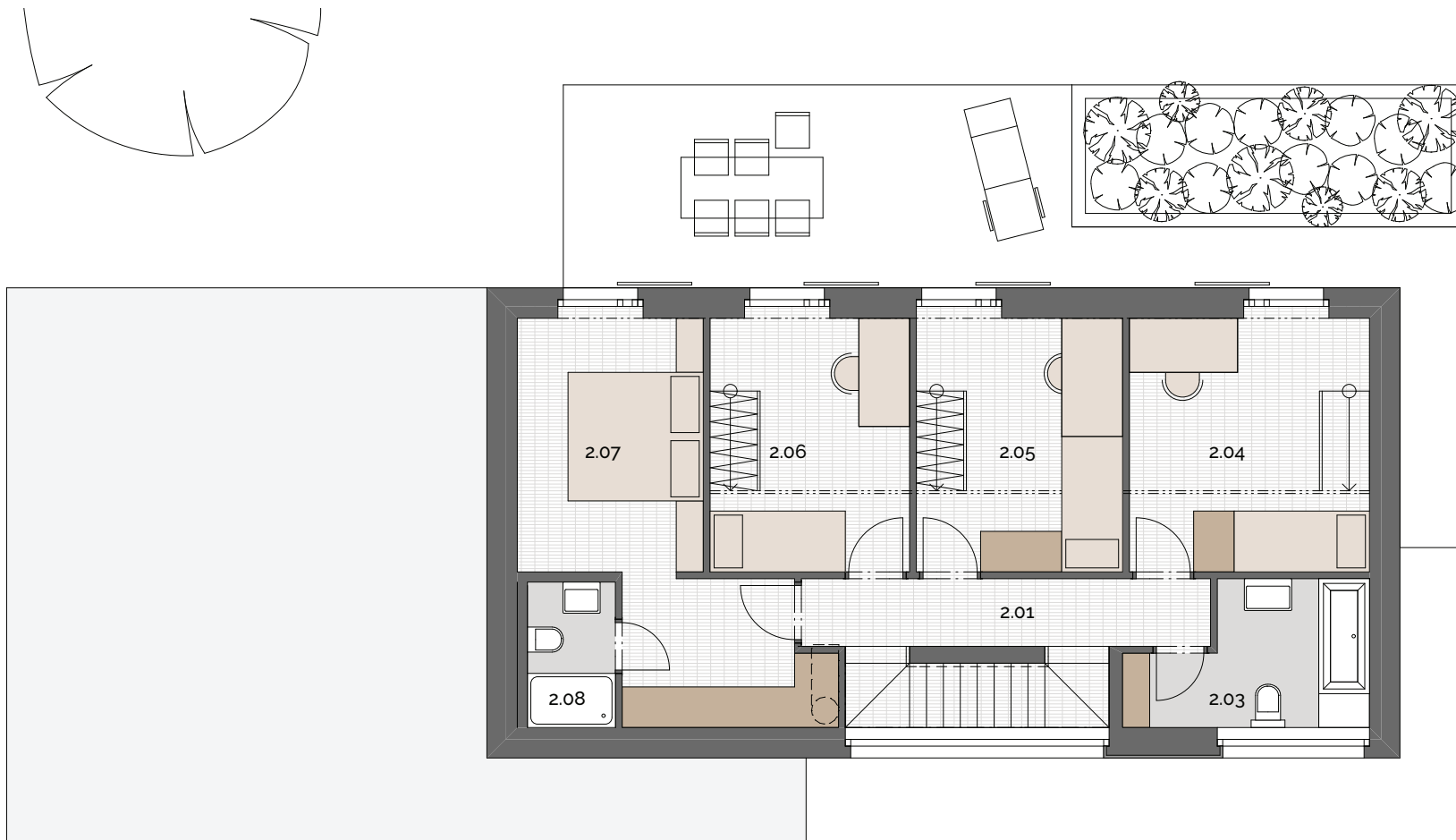
dispozice 6 + 1	RD.X.08
výměra pozemku	710 m ²
zastavěná plocha	143,1 m ²
celková plocha domu	204,7 m ²
vnitřní užitná plocha	200,4 m ²

Upozornění: Barevné schéma představuje dispoziční řešení domu, zobrazený nábytek a kuchyňská linka nejsou součástí dodávky. Vybavení a zařízení bytu je pouze ilustrativní. Plochy pozemku a jednotlivých místností ve vyobrazeném schématu se mohou lišit. Ctěnický háj s.r.o. jakožto developer si vyhrazuje právo na změnu.





1.NP		RD.X.08
č.m.	název místnosti	plocha (m ²)
1.01	předsíň	4,7
1.02	šatna - komora	6,8
1.03	schodiště	2,0
1.04	kuchyně	7,9
1.05	obývací pokoj	29,2
1.06	pracovna	11,0
1.07	koupelna	3,1
1.08	garáž	42,4
1.09	terasa - zastřešená část	7,8
vnitřní užitná plocha 1.NP		114,9 m²
1.10	terasa	31,5 m ²



2.NP		RD.X.08
č.m.	název místnosti	plocha (m ²)
2.01	chodba	5,9
2.03	koupelna	5,9
2.04	pokoj	13,2
2.05	pokoj	11,3
2.06	pokoj	11,0
2.07	ložnice se šatnou	16,0
2.08	WC	2,4
galerie v m.č. 2.04, 2.05 a 2.06		19,8 m ²
vnitřní užitná plocha 2.NP		85,5 m²









Upozornění: Zobrazené vizualizace jsou pouze orientační. Ctěnický háj s.r.o. jakožto developer si vyhrazuje právo na změnu*